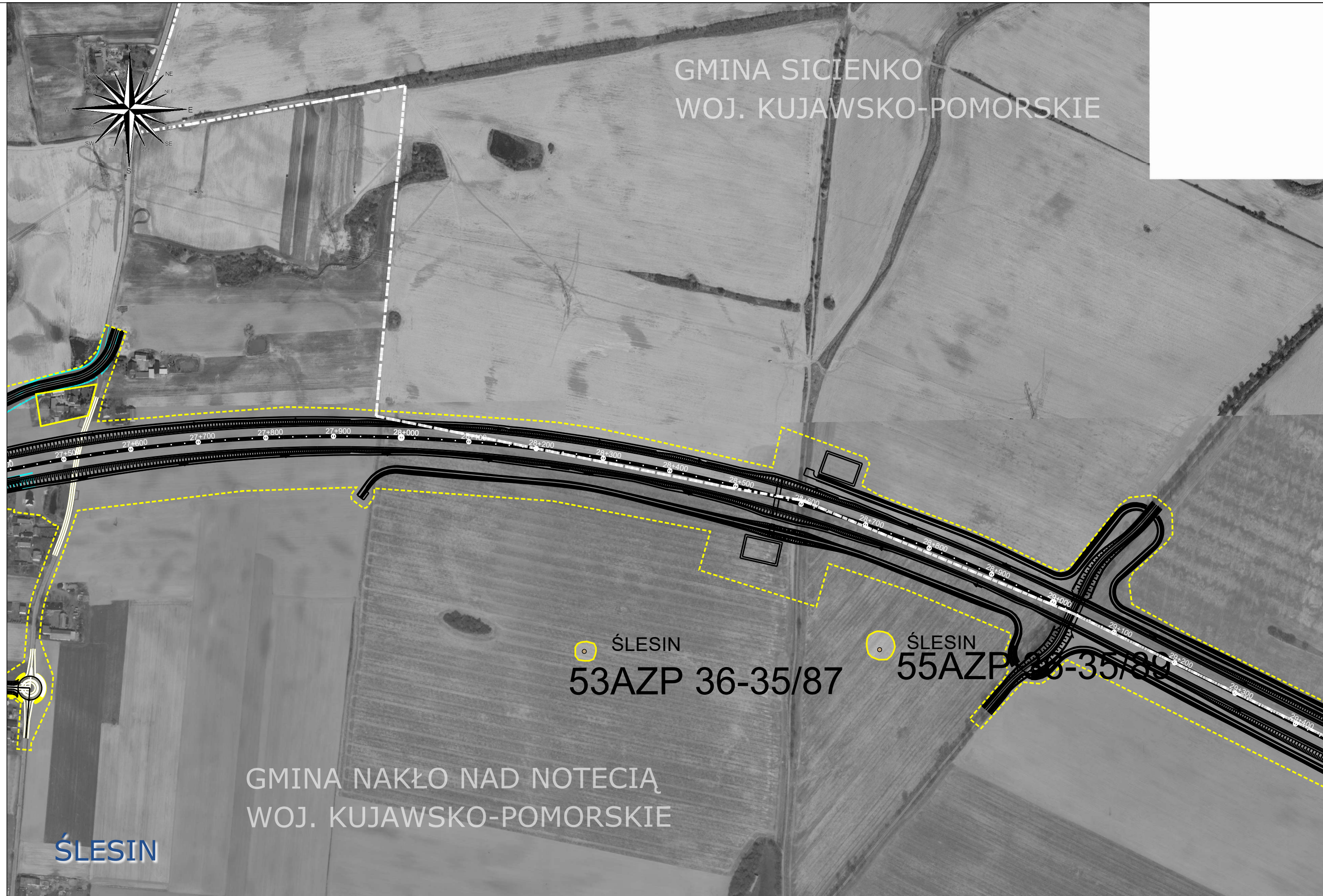


GMINA SICIENKO
WOJ. KUJAWSKO-POMORSKIE



GMINA NAKŁO NAD NOTECią
WOJ. KUJAWSKO-POMORSKIE

ŚLESIN



**MOSTY
KATOWICE**

40-555 Katowice
ul. Rolna 12
www.mosty.katowice.pl
e-mail: biuro@mosty.katowice.pl

BUDOWA DROGI EKSPRESOWEJ S10 NA ODCINKU WYRZYSK - BYDGOSZCZ

TYTUŁ RYSUNKU:

ZABYTKI I ARCHEOLOGIA - WARIANT 7 BŁĘKITNY

SKALA:
1:5000

ROK:
-

RYСУNEK NR:
OŚ 14.7

17